


Innovazioni e Progetti


ALENA 52

Testo e foto di Corradino Corbò

Lo osservammo a suo tempo, quando sottoponemmo a test l'appena varato Mira 43, e lo ripetiamo spontaneamente oggi, di fronte all'Alena 52, ultima creatura dello stesso cantiere Innovazioni e Progetti: l'italian style ha il pregio di rendere semplice e lineare ciò che altri concepiscono in modo assai più complesso e, talvolta, disorganico. Tra le due imbarcazioni c'è un nesso logico che va al di là dello stile imposto da Michele Carnevale e Tommaso Spadolini. Si tratta infatti della stessa interpretazione di una formula tra le più difficili, in quanto pretende di combinare l'esigenza estetica di uno scafo di chiara impostazione sportiva con quella di dotarlo di tutte le comodità che è lecito aspettarsi da un cruiser. Lo scafo, dal profilo realmente basso fino all'altezza del trincarino, si innalza attraverso la stampata superiore fino a formare una sovrastruttura di una certa importanza eppure snella allo sguardo: certamente merito delle giuste proporzioni ma anche dell'effetto ottico indotto dall'impercettibile andamento del piano di coperta e dall'elegante raccordo tra la parte finestrata e la lunga tughetta che si protende fino all'estrema prua. Guardando lo scafo da poppa, incuriosisce, piuttosto, l'apparente pre-

Quello che sembra il garage è in realtà un ingegnoso modulo che può essere utilizzato come prendisole o come gazebo.

senza di un garage alla luce della sistemazione esterna del tender. In verità, quella che sembra la rimessa per il battello di servizio è invece un ingegnoso modulo che può essere utilizzato alternativamente come prendisole oppure come una specie di gazebo con dinette: a fare la differenza è un hard-top che, mediante un servocomando, può essere alzato per diventare tettuccio rigido oppure abbassato per diventare piano relax. Entrati in cabina, ci accoglie un living caratterizzato dalle linee curve dei due divani che, intorno a un tavolo con anta pieghevole, costituiscono una comoda seduta per sei persone. Tanti sono, infatti, i posti letto equamente distribuiti fra le tre cabine che si trovano sul piano inferiore, raggiungibile mediante una comoda scala a parentesi. L'elevato comfort generale percepito agli ormeggi resta tale anche in navigazione, quando peraltro si gode della buona insonorizzazione della sala macchine. Le buone forme di carena consentirebbero un pilotaggio agile e sportivo, se non fosse che la gestione elettronica dei motori invita, anzi costringe, a un comportamento più tranquillo. Il che, però, non impedisce all'Alena 52 di sfiorare la rispettabile velocità massima di 32 nodi.



Impressioni
di navigazione
n. 1197



Una delle peculiarità dell'Alena 52 risiede nell'hard-top di poppa, visibile in questa pagina. Grazie a un servocomando, può essere alzato per diventare tettuccio rigido, protettivo per la sottostante dinette, oppure abbassato per essere utilizzato come comodo prendisole.



Scheda tecnica

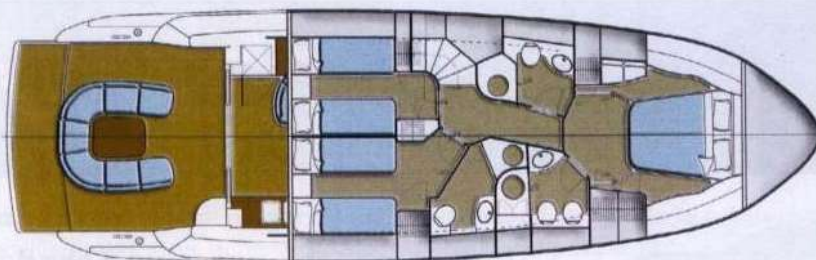
Progettisti: Michele Carnevale e Tommaso Spadolini - Costruttore: Innovazioni e Progetti; via E. Bevilacqua, 10; 47039 Savigliano sul Rubiconde (FC); tel. 0541 946136; fax 0541 946467; sito web www.innovazioniprogetti.com; e-mail info@innovazioniprogetti.com - Categoria di progettazione CE: A
 - Lunghezza f.t.: m 16,40 - Larghezza massima: m 4,65 - Dislocamento a vuoto: kg 20.000; a pieno carico: kg 24.000 - Portata omologata: 16 persone
 - Totale posti letto: 6 - Motorizzazione: 2x715 HP Volvo Penta Turbodiesel D-12 Common Rail - Potenza complessiva installata: HP 1.430 - Peso totale motori con invertitori: kg 1.570x2 - Rapporto dislocamento a vuoto dell'imbarcazione/potenza motori installati: kg/HP 13,99 - Tipo di trasmissione: linea d'asse - Velocità massima dichiarata: nodi 33 - Velocità di crociera economica: nodi 25 - Consumo dichiarato a velocità di crociera: litri/ora 100 - Autonomia dichiarata a velocità di crociera: miglia 450 - Capacità serbatoi carburante: litri 1.800 - Capacità serbatoi acqua: litri 670 - Trasportabilità su strada: trasporto eccezionale - Prezzo con dotazioni standard e motorizzazione della prova: Euro 685.000,00+ IVA, franco cantiere.



Caratteristiche costruttive

Carena: a V profonda con pattini longitudinali - Costruzione e strutture: vetroresina rinforzata. Eliche in bronzo; bow thruster Vetus - Coperta: vetroresina; superfici antiscivolo a filarotti di teak. Roll-bar di vetroresina - Zona di prua: musone di acciaio inox; ancora tipo Bruce da kg 21; catena m 100 da mm 10; verricello salpa ancora Quick da 1.500 watt; pulpito e battagliola di acciaio inox. Sulla coperta di prua, cuscineria prendisole - Pozzetto: pagliolato di teak; accesso alla

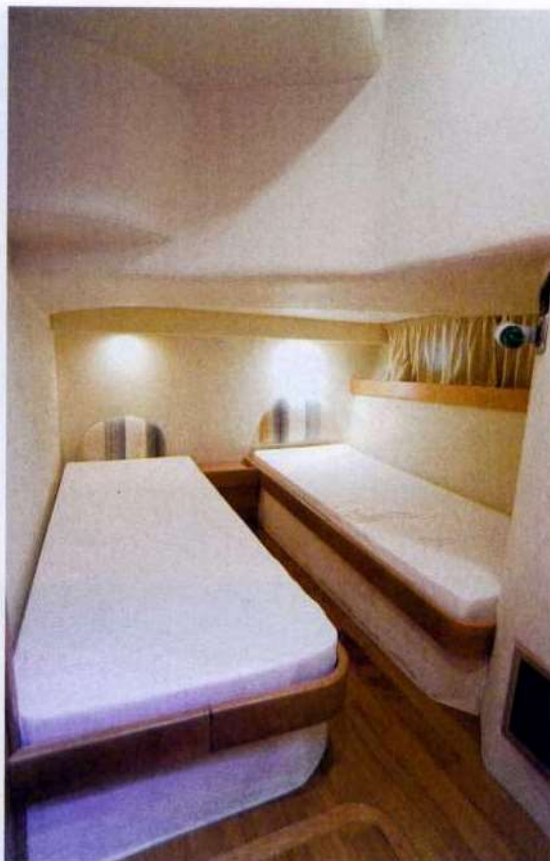
sala macchine attraverso portello centrale - Plancetta poppiera: semi-integrata, con sistema elettroidraulico di elevazione.



INTERNI - Suddivisione e caratteristiche: attraverso un ampio portello di acciaio e cristallo, su doppio binario, si entra direttamente nel living. Sulla sinistra, mobile frigo e un'ampia dinette composta da due divani curvi e tavolo estensibile; sulla dritta, base cucina con lavello e, verso prua, stazione di guida

su quota leggermente più elevata. Mediante una scala curva si accede al livello inferiore, in zona cabine. A prua, l'armatoriale dispone di un letto matrimoniale





centrale, divanetto, due armadi e servizi privati con wc, bidet e cabina doccia separata. Circa a mezzanave, due cabine ospiti, entrambe con letti gemelli in piano; quella di dritta ha servizi privati; quella di sinistra dispone della toilette comune con accesso dal corridoio.

ACCESSORI - Dotazioni di serie: VHF, GPS, frigorifero da 90 litri, wc elettrici - Optional raccomandati: impianto aria condizionata da 36.000 btu, autopilota, radar chart-plotter Raymarine, blocco cucina esterno, colonna idromassaggio nella toilette di prua, dissalatore, elica di poppa, icemaker, lavatrice, parasole telescopico con prendisole, gruette tender, verricelli di poppa Quick da 1.000 watt.

Le impressioni

CONDIZIONI DELLA PROVA - Vento: forza 3 - Mare: 2.

PRESTAZIONI RILEVATE (con carico liquido medio e 2 persone a bordo) - Velocità di crociera: 27 nodi - Velocità massima: 31,6 nodi.



VALUTAZIONE PRESTAZIONI - Tenuta di mare: ottima - Risposta timoneria e flap: eccellente - Posto guida: ottimo sia da seduti sia in posizione eretta. Leve di comando Volvo Penta elettroniche, pronte, precise. Visibilità in avanti eccellente; laterale ottima; verso poppa ottima - Manovrabilità di approdo: eccellente.

VALUTAZIONI COMFORT E FUNZIONALITÀ - Coperta: alquanto articolata, soprattutto nel raccordo tra i passavanti e la tughetta prodiera, ma ben praticabile e sicura grazie anche all'ottima battagliola - Pozzetto: eccellente per chi predilige le riunioni conviviali; sufficiente per chi preferisce la versatilità - Interni: ottimi, sia per l'articolazione dei volumi sia per l'allestimento - Comfort passeggeri: molto elevato - Zona cucina: la scelta di attrezzare un vano nel living è certamente valida per chi non prevede acrobazie gastronomiche - Servizi: ottimi - Accessibilità e funzionalità vano motori: sufficiente - Quadro e impiantistica elettrica: molto buoni.

I consumi indicati nel grafico sono ricavati dalle curve di consumo del motore fornite dal costruttore, ma il consumo reale in mare potrà discostarsi dai dati pubblicati in funzione del carico imbarcato e della sua posizione, delle condizioni di uso dell'unità, della messa a punto e dello stato dei motori stessi, oltre che dalle caratteristiche delle eliche utilizzate.



MOTORE giri/min	VELOCITÀ nodi	CONSUMO		AUTONOMIA miglia
		litri/ora	litri/miglio	
1000	9,4	42	4,47	403
1200	11,3	52	4,60	391
1400	15,8	76	4,81	374
1600	20,9	102	4,88	369
1800	24,3	136	5,60	322
2000	27,9	180	6,45	279
2250	31,6	266	8,42	214